

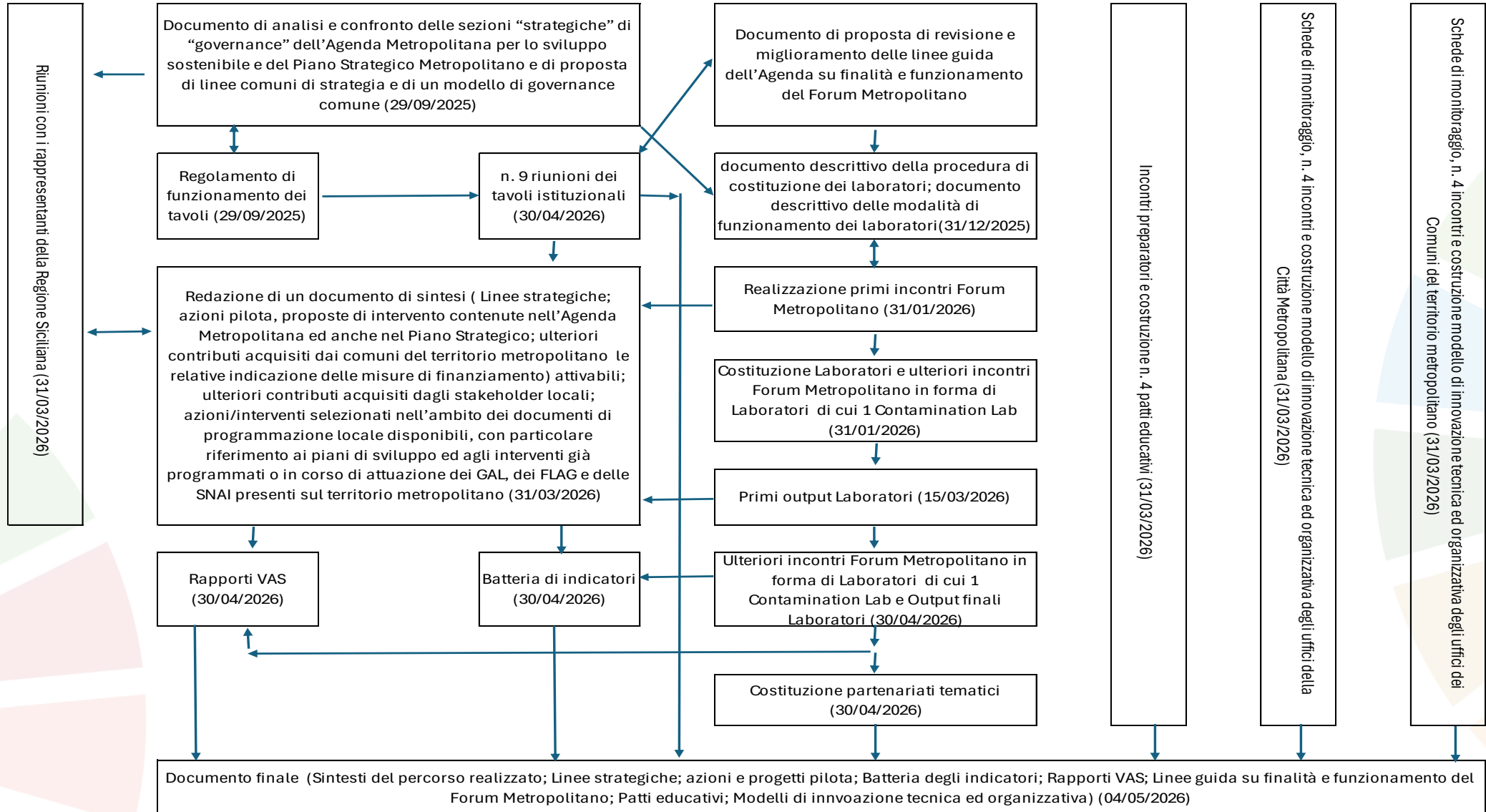


# Catania a Colori 2.0

ATTUAZIONE DELL'AGENDA DELLA CITTÀ METROPOLITANA DI CATANIA PER LO SVILUPPO SOSTENIBILE

## Obiettivo e percorso progettuale

Tradurre in azioni concrete i principi e le strategie delineate nell'Agenda Metropolitana per lo Sviluppo Sostenibile e nel Piano Strategico Metropolitano mediante un processo integrato e partecipativo, finalizzato a creare un modello di governance multilivello stabile e a promuovere uno sviluppo equo e sostenibile per l'intero territorio metropolitano.



## L'analisi comparata Agenda /Piano Strategico Cinque linee comuni di convergenza

Inclusione sociale e capitale umano. Politiche integrate per l'istruzione, la formazione e l'occupazione, con attenzione ai giovani, alle donne e ai soggetti più fragili.

Sostenibilità e connettività. Interventi per una mobilità sostenibile e intermodale, riduzione delle emissioni, logistica verde e digitalizzazione dei trasporti.

Rigenerazione urbana e qualità della vita. Recupero di quartieri periferici, riqualificazione dei centri storici, incremento del verde urbano e resilienza climatica.

Vocazioni territoriali. Promozione del turismo sostenibile, valorizzazione dell'agroalimentare di qualità e sostegno alle filiere produttive innovative.

Innovazione e digitalizzazione. Implementazione di servizi digitali per cittadini e imprese, smart city, sostegno alle start-up tecnologiche e transizione digitale delle PMI.

## Il ruolo del Forum Metropolitano

Il Forum Metropolitano è lo spazio ordinario di confronto, concertazione e networking tra gli stakeholder territoriali non istituzionali e realizza funzioni di consultazione attraverso la presentazione e discussione degli obiettivi, delle azioni e dei progetti dell'Agenda e del Piano Strategico nonché mediante la raccolta strutturata di contributi e osservazioni e il rafforzamento del dialogo tra istituzioni e società civile organizzata.

## Il ruolo dei Laboratori

Istituiti all'interno del Forum Metropolitano (uno per ciascuno delle cinque linee strategiche comuni di convergenza tra l'Agenda e il Piano Strategico) costituiscono lo spazio operativo e progettuale finalizzato a facilitare la co-progettazione di interventi locali, la sperimentazione di soluzioni innovative e la costruzione di reti e partenariati tematici tra gli attori territoriali. Favoriscono l'emersione di proposte concrete, sperimentali e replicabili, a supporto dei processi di attuazione delle politiche di sviluppo sostenibile.

## **Il Laboratorio «Inclusione sociale e capitale umano»**

È orientato alla promozione di politiche integrate nei settori dell'istruzione, della formazione, del lavoro e del welfare, con particolare attenzione ai giovani, alle donne e ai soggetti più fragili. Mira a rafforzare l'accesso equo ai servizi educativi e sociali, a contrastare la povertà educativa e la dispersione scolastica, nonché a sostenere lo sviluppo delle competenze di base, digitali e professionali necessarie per favorire l'occupabilità e l'inclusione attiva. In questa prospettiva, il laboratorio tematico si configura come uno spazio di confronto tra istituzioni, mondo dell'istruzione e della formazione, terzo settore e soggetti economici, volto a costruire risposte coordinate alle esigenze di coesione sociale e di valorizzazione del capitale umano.

## Output dei Laboratori

I Laboratori producono output progressivi e finali:

### *Output intermedi:*

- mappatura dei bisogni e delle criticità per ciascuna linea strategica;
- raccolta strutturata di proposte e idee;
- censimento di iniziative e buone pratiche esistenti.

### *Output finali:*

- contributi qualificati alla definizione delle azioni dell'Agenda Metropolitana;
- proposte di azioni pilota e progettualità integrate;
- individuazione di partenariati tematici.

## Il lavoro di oggi

Compilazione guidata del questionario interattivo (Google form)

Discussione e confronto sui risultati

Presentazione della scheda di rilevazione delle proposte di progetto pilota

