

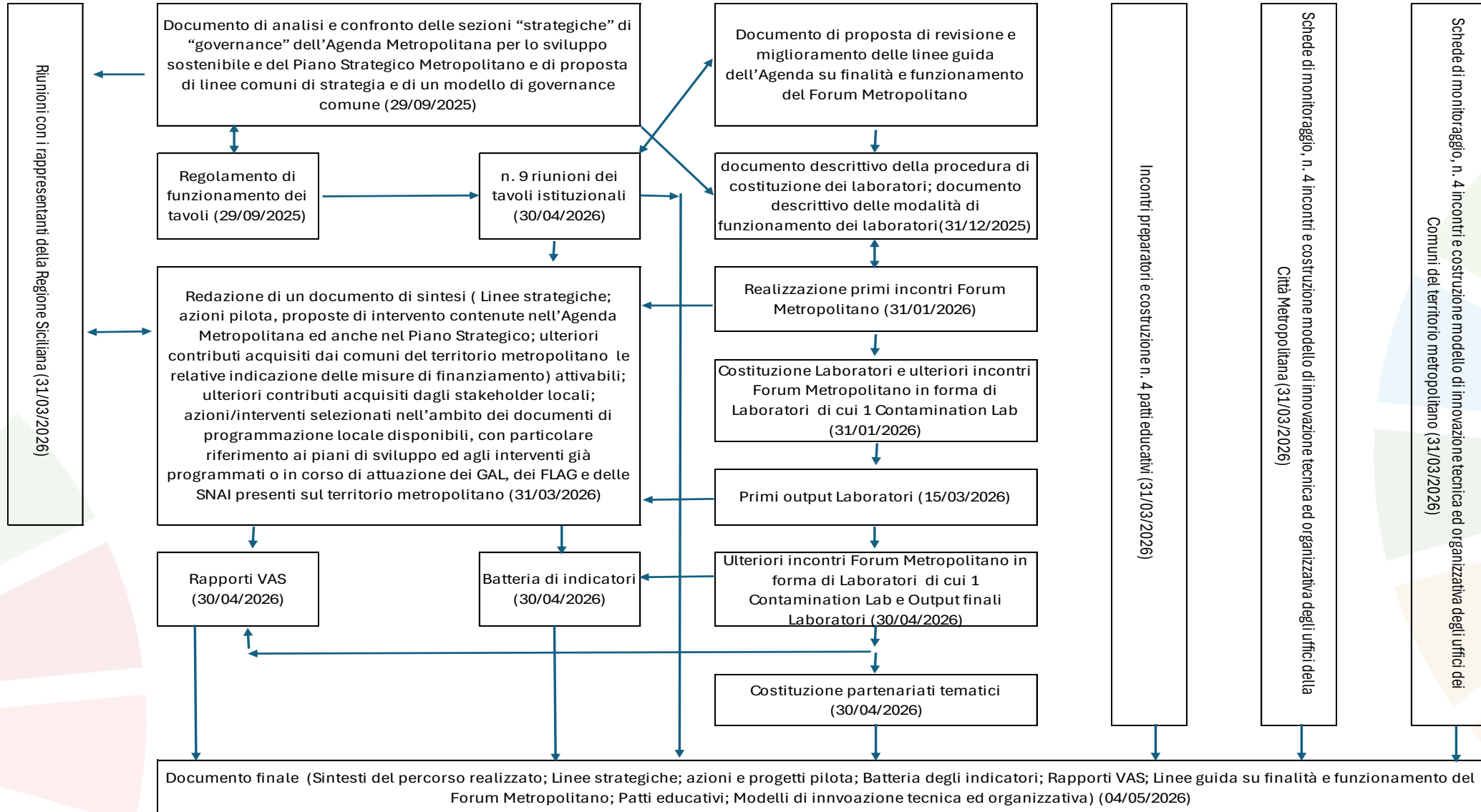


Catania a Colori 2.0

ATTUAZIONE DELL'AGENDA DELLA CITTÀ METROPOLITANA DI CATANIA PER LO SVILUPPO SOSTENIBILE

Obiettivo e percorso progettuale

Tradurre in azioni concrete i principi e le strategie delineate nell'Agenda Metropolitana per lo Sviluppo Sostenibile e nel Piano Strategico Metropolitanamente mediante un processo integrato e partecipativo, finalizzato a creare un modello di governance multilivello stabile e a promuovere uno sviluppo equo e sostenibile per l'intero territorio metropolitano.



L'analisi comparata Agenda /Piano Strategico Cinque linee comuni di convergenza

Inclusione sociale e capitale umano. Politiche integrate per l'istruzione, la formazione e l'occupazione, con attenzione ai giovani, alle donne e ai soggetti più fragili.

Sostenibilità e connettività. Interventi per una mobilità sostenibile e intermodale, riduzione delle emissioni, logistica verde e digitalizzazione dei trasporti.

Rigenerazione urbana e qualità della vita. Recupero di quartieri periferici, riqualificazione dei centri storici, incremento del verde urbano e resilienza climatica.

Vocazioni territoriali. Promozione del turismo sostenibile, valorizzazione dell'agroalimentare di qualità e sostegno alle filiere produttive innovative.

Innovazione e digitalizzazione. Implementazione di servizi digitali per cittadini e imprese, smart city, sostegno alle start-up tecnologiche e transizione digitale delle PMI.

Il ruolo del Forum Metropolitano

Il Forum Metropolitano è lo spazio ordinario di confronto, concertazione e networking tra gli stakeholder territoriali non istituzionali e realizza funzioni di consultazione attraverso la presentazione e discussione degli obiettivi, delle azioni e dei progetti dell'Agenda e del Piano Strategico nonché mediante la raccolta strutturata di contributi e osservazioni e il rafforzamento del dialogo tra istituzioni e società civile organizzata.

Il ruolo dei Laboratori

Istituiti all'interno del Forum Metropolitano (uno per ciascuno delle cinque linee strategiche comuni di convergenza tra l'Agenda e il Piano Strategico) costituiscono lo spazio operativo e progettuale finalizzato a facilitare la co-progettazione di interventi locali, la sperimentazione di soluzioni innovative e la costruzione di reti e partenariati tematici tra gli attori territoriali. Favoriscono l'emersione di proposte concrete, sperimentali e replicabili, a supporto dei processi di attuazione delle politiche di sviluppo sostenibile.

Il Laboratorio «Sostenibilità e connettività»

Si concentra sugli interventi finalizzati alla promozione di sistemi di mobilità sostenibile e intermodale, alla riduzione delle emissioni climalteranti e degli impatti ambientali, nonché allo sviluppo di soluzioni di logistica verde e alla digitalizzazione dei trasporti. Intende affrontare in modo coordinato le problematiche legate all'accessibilità del territorio, alla sicurezza e all'efficienza dei sistemi di trasporto, favorendo l'integrazione tra diverse modalità di mobilità e l'adozione di tecnologie innovative. Il laboratorio tematico rappresenta un ambito di dialogo tra soggetti pubblici e privati, operatori del settore e organizzazioni della società civile, finalizzato all'individuazione di strategie e azioni condivise per una mobilità più sostenibile e inclusiva.

Output dei Laboratori

I Laboratori producono output progressivi e finali:

Output intermedi:

- mappatura dei bisogni e delle criticità per ciascuna linea strategica;
- raccolta strutturata di proposte e idee;
- censimento di iniziative e buone pratiche esistenti.

Output finali:

- contributi qualificati alla definizione delle azioni dell'Agenda Metropolitana;
- proposte di azioni pilota e progettualità integrate;
- individuazione di partenariati tematici.

Il lavoro di oggi

Compilazione guidata del questionario interattivo (Google form)

Discussione e confronto sui risultati

Presentazione della scheda di rilevazione delle proposte di progetto pilota

